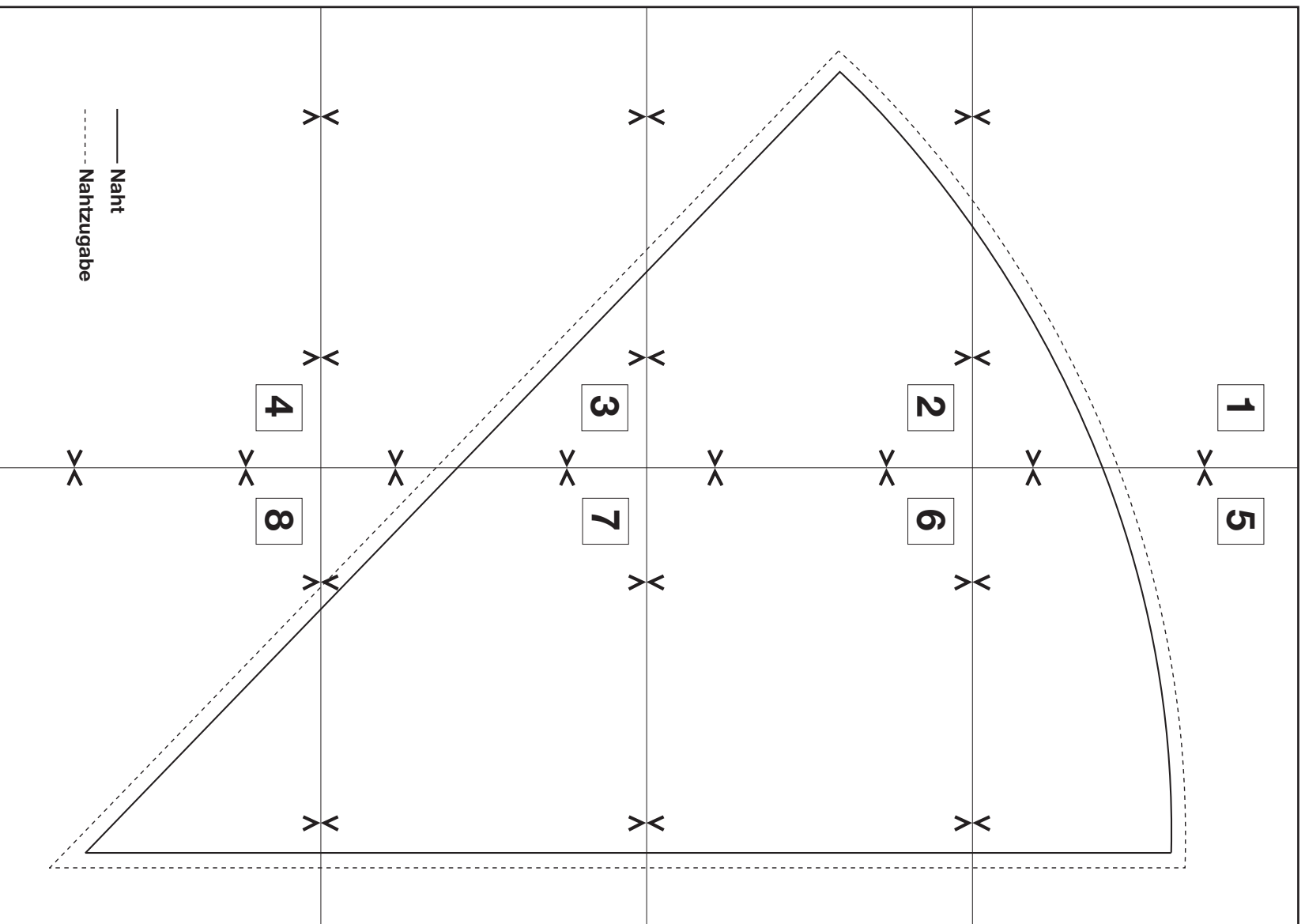
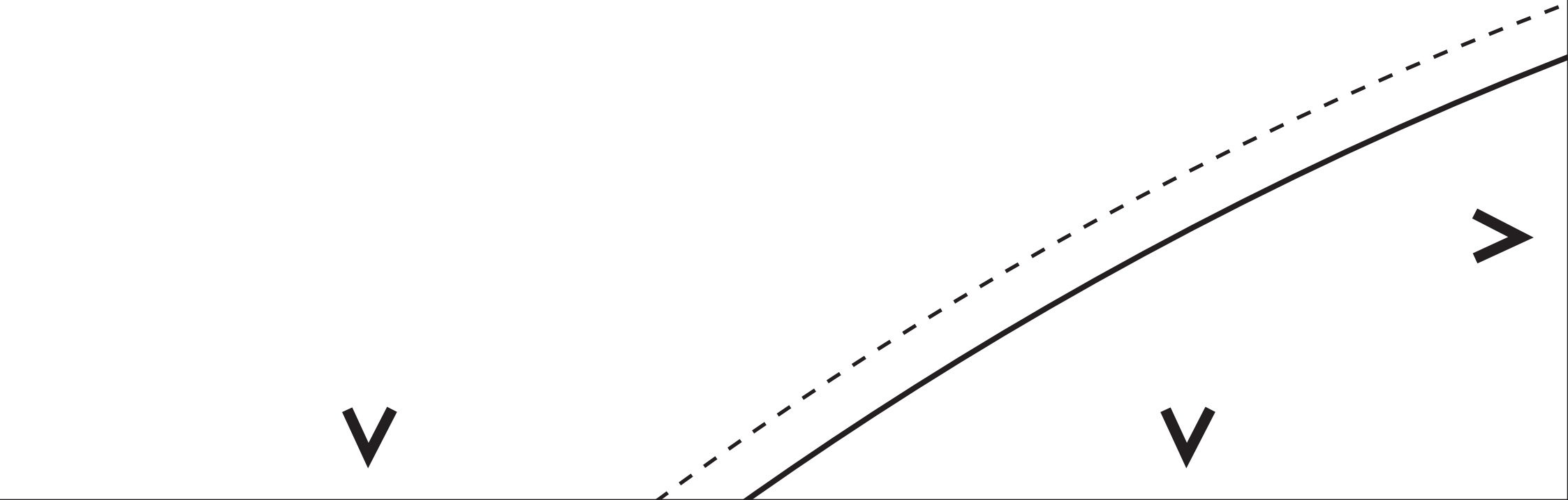


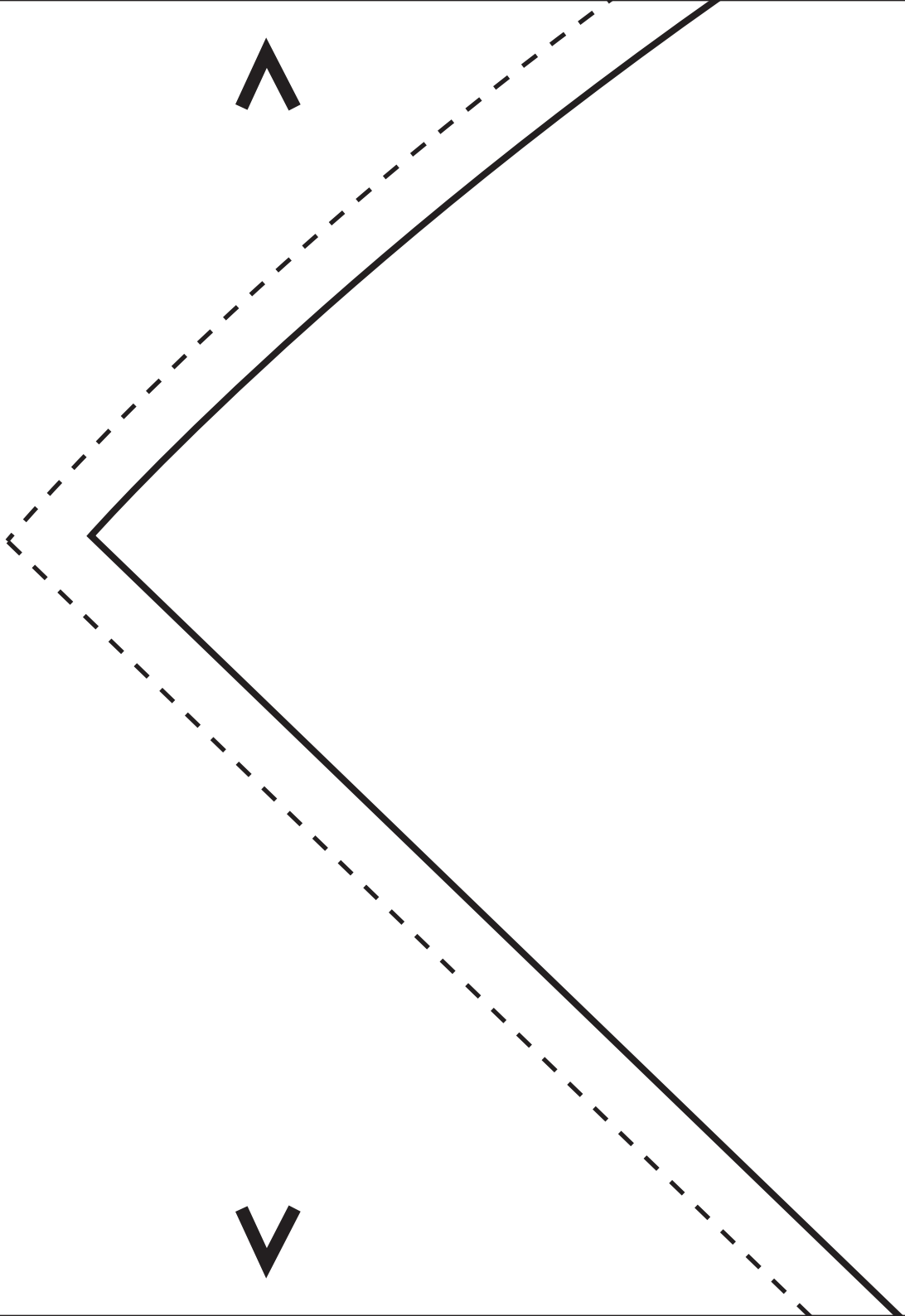
# Schnittmuster Eistüten-Schultüte (h=70cm)

Alle Seiten in Originalgröße auf A4 ausdrucken. An den markierten Stellen, wie unten abgebildet, zusammenkleben. Das Schnittmuster ist passend für eine große Schultüte mit einer Höhe von 70cm.



**1**





^

v

^

v

2

>

>

^

^

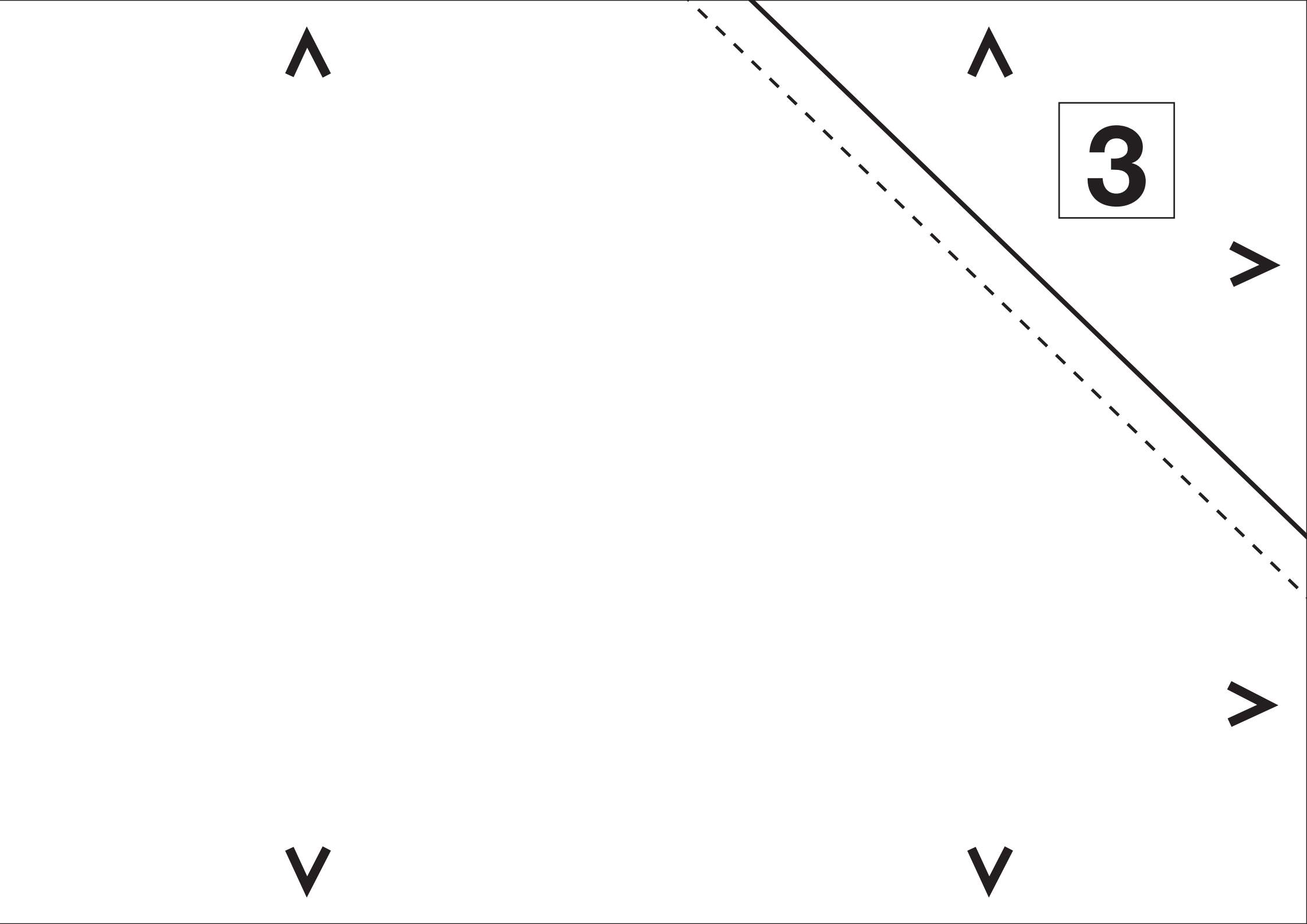
3

>

>

v

v





4



———— Naht

- - - - - Nahtzugabe



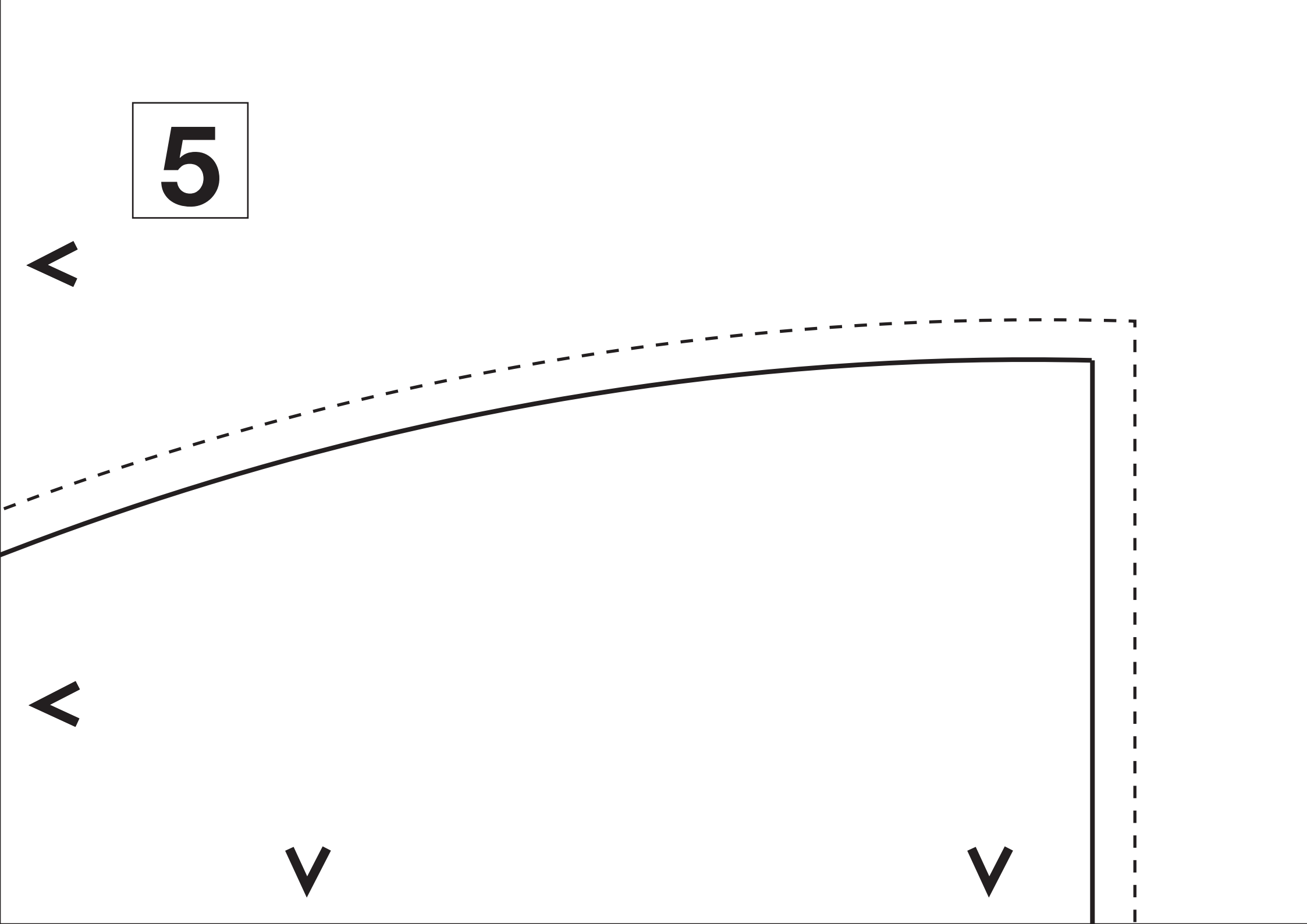
5

∧

∧

v

v



6

^

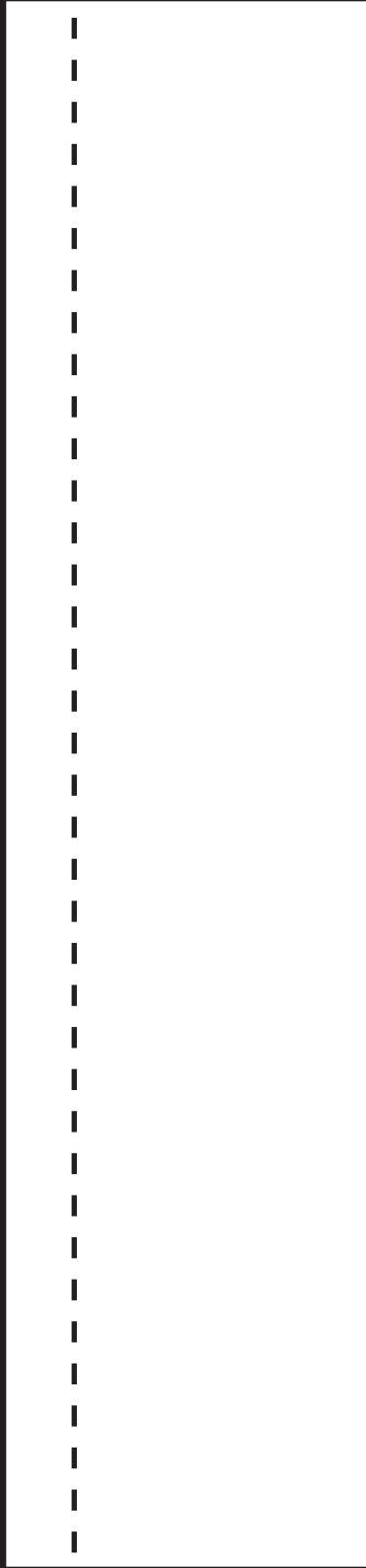
^

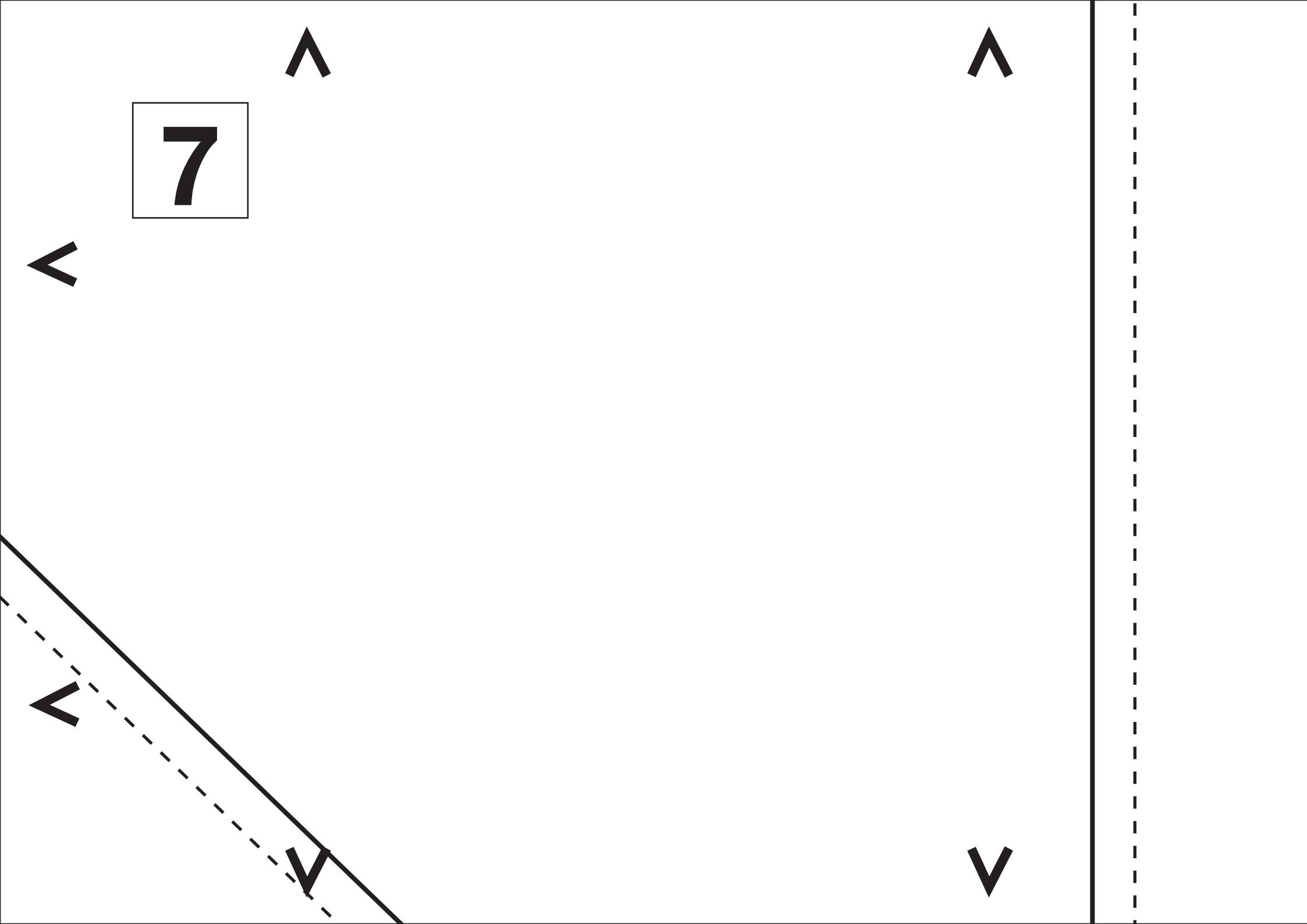
^

^

v

v







8

∧

∧

∧

∧

